

LES  
DÉFIS  
DU  
CA UE  
14

#4

COLLOQUE  
pratique

# BÂTIR POUR UNE SANTÉ DURABLE

## La place des matériaux biosourcés et géosourcés

## INVITATION

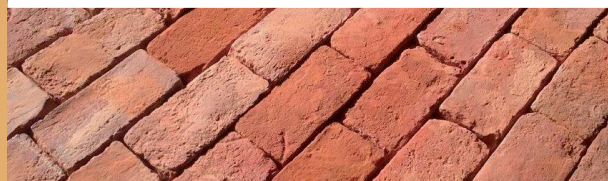
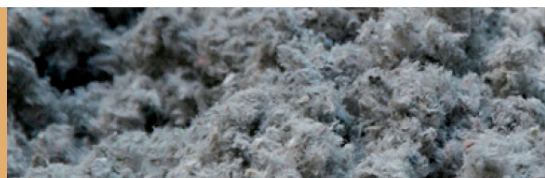
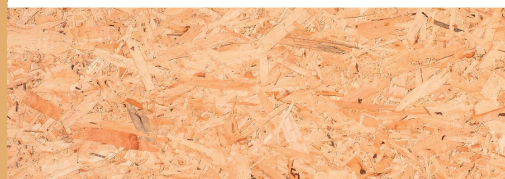
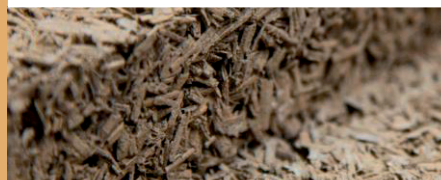
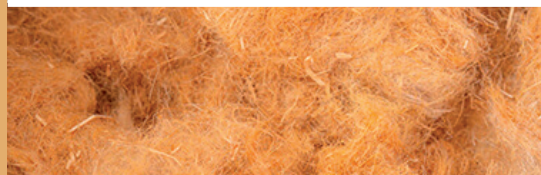
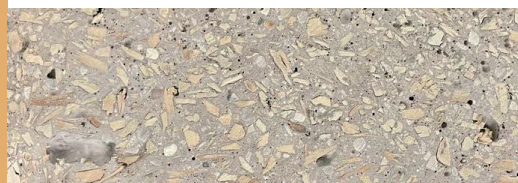
Le jeudi 10 novembre 2022 à 9h30  
au DÔME à CAEN

14

Calvados

**c|a.u.e**

Conseil d'architecture, d'urbanisme  
et de l'environnement



28 rue Jean Eudes - 14000 CAEN  
02 31 15 59 60  
www.cael14.fr  
contact@cauel14.fr



# BÂTIR POUR UNE SANTÉ DURABLE



## La place des matériaux biosourcés et géosourcés

Jeudi 10 novembre 2022, de 9h30 à 17h  
au DÔME à CAEN  
3 esplanade Stéphane Hessel

### TABLE RONDE N°1

#### SANTÉ ET BATIMENT, OÙ EN EST-ON ?

- LES ENJEUX ET LES DÉFIS DE LA RELATION BÂTIMENT ET SANTÉ
  - QUALITÉ DE L'AIR - PRÉVENIR LES RISQUES SANITAIRES
- > Aider par la réglementation  
> Des outils opérationnels

### TABLE RONDE N°2

#### FACE AUX DÉFIS ENVIRONNEMENTAUX, VERS DE FAIBLES EMPREINTES CARBONE ET SANTÉ.

- LES PERFORMANCES SANITAIRES DES PRODUITS DE CONSTRUCTION
- RE 2020, LA RÉGLEMENTATION VA-T-ELLE NOUS AIDER À RÉPONDRE AUX ENJEUX DE SANTÉ ?
- LE BÂTI ANCIEN SERAIT-IL INNOVANT ?

### TABLE RONDE N°3

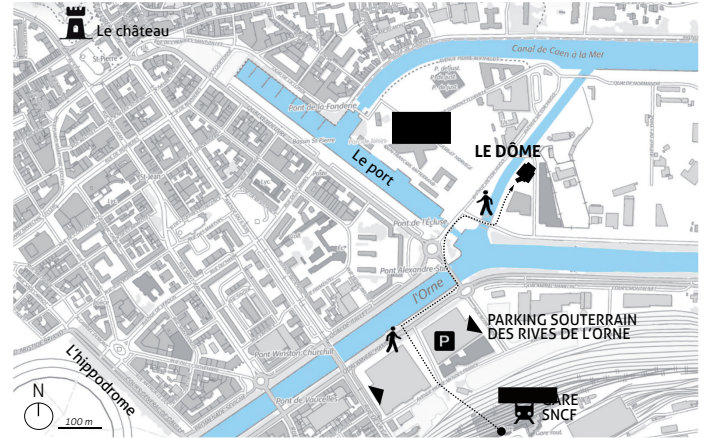
#### GEOSOURCE ET BIOSOURCE, CE QUI EST DÉJÀ POSSIBLE DANS LE CALVADOS.

- QUE PEUVENT LES ELUS ?
- COMMENT LE DÉPARTEMENT SE PLACE-T-IL AUX CÔTÉS DES COLLECTIVITÉS ?
- QUE PEUVENT LES FILIÈRES ?

### TABLE RONDE N°4

#### ARCHITECTURE, CADRE DE VIE ET CHANTIERS, L'INFLUENCE DES MATÉRIEAUX SAINS

- QUE PEUVENT LES PROFESSIONNELS DE LA CONCEPTION ?
- LA SANTÉ PEUT-ELLE ENRICHIR LA PRATIQUE ARCHITECTURALE ?
- CONSTRUIRE UNE ÉCOLE EN MATÉRIEAUX SAINS - L'EXEMPLE DE BAULON



### EN PRÉSENCE DE NOTRE INVITÉE D'HONNEUR

Suzanne DEOUX, Fondatrice de MEDIECO et Présidente de Bâtiment Santé Plus

### AVEC LES INTERVENTIONS DE

L'ARS (Agence Régionale de Santé Normandie) | URCPME (Union Régionale des Centres Permanents d'Initiatives pour l'Environnement) | Dominique Gauzin Müller, architecte et universitaire, spécialiste de l'architecture écologique | DREAL (Direction Régionale de l'Environnement, de l'Aménagement et du Logement) Normandie | ESITC (Ecole Supérieure d'Ingénieurs des Travaux de la Construction) | Elu de Bréteville sur Laize, adjoint en charge de la transition écologique et du patrimoine de la commune | Département du Calvados | L'ARPE Normandie (Association Régionale pour l'Ecoconstruction) | Conseil National de l'Ordre des Architectes | ADSC (Architecture et Développement) | Collectif Faro

### L'ANIMATION SERA ASSURÉE PAR

Margotte LAMOUREUX, Doctorante, Architecte DE, journaliste

Frais  
d'inscription  
15 € par pers.  
repas inclus



28 rue Jean Eudes, 14000 CAEN  
02 31 15 59 60  
contact@caue14.fr  
www.caue14.fr  
f t i n @



## BULLETIN D'INSCRIPTION (1 par personne)

Compléter **un bulletin par personne** et le retourner **avant le 2 novembre 2022**

par mail : communication@caue14.fr **ou** par courrier : CAUE du Calvados, 28 rue Jean Eudes, 14000 Caen

Nombre de places limitées

Nom : ..... Prénom : .....  
Profession : ..... Structure : .....  
Adresse : ..... Téléphone : .....  
CP / Ville : ..... E-mail : .....

- Je joins un chèque de 15€ à l'ordre du CAUE du Calvados
- Je paie par mandat administratif ou par virement bancaire avec la référence "**VOTRE NOM** COLLOQUE NOVEMBRE 2022" (CAISSE EPARGNE IBAN : FR76 1142 5002 0008 0178 4357 867 BIC : CEPFRPP142)
- J'ai besoin d'une facture