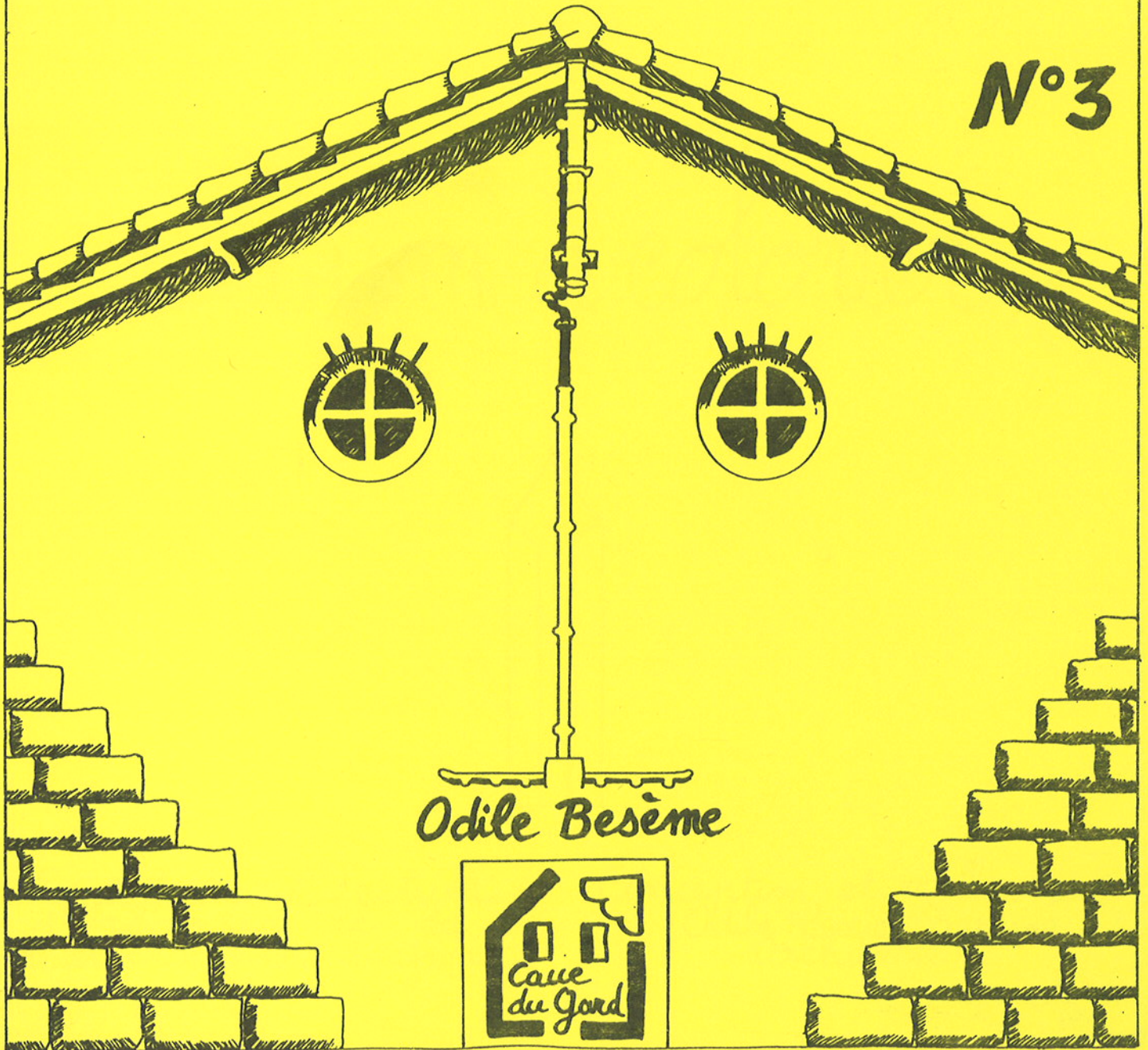


# Portraits de Maisons

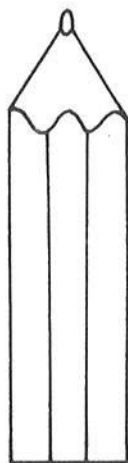
N°3



Odile Besème



# album à colorier



Conseil d'architecture  
d'urbanisme et de  
l'environnement du Gard

Conception et réalisation  
Odile Lescier Besème  
Architecte

Pour Philippine Charlotte Camille Ellie Antoine Aurelia  
Eléonore les 2 Léa (la grande et la petite) Samuel  
Mathieu Alexandre le grand Mathieu Camia Sarah

... et pour les plus grands ...



**ET**

**...**

**COMMENT**

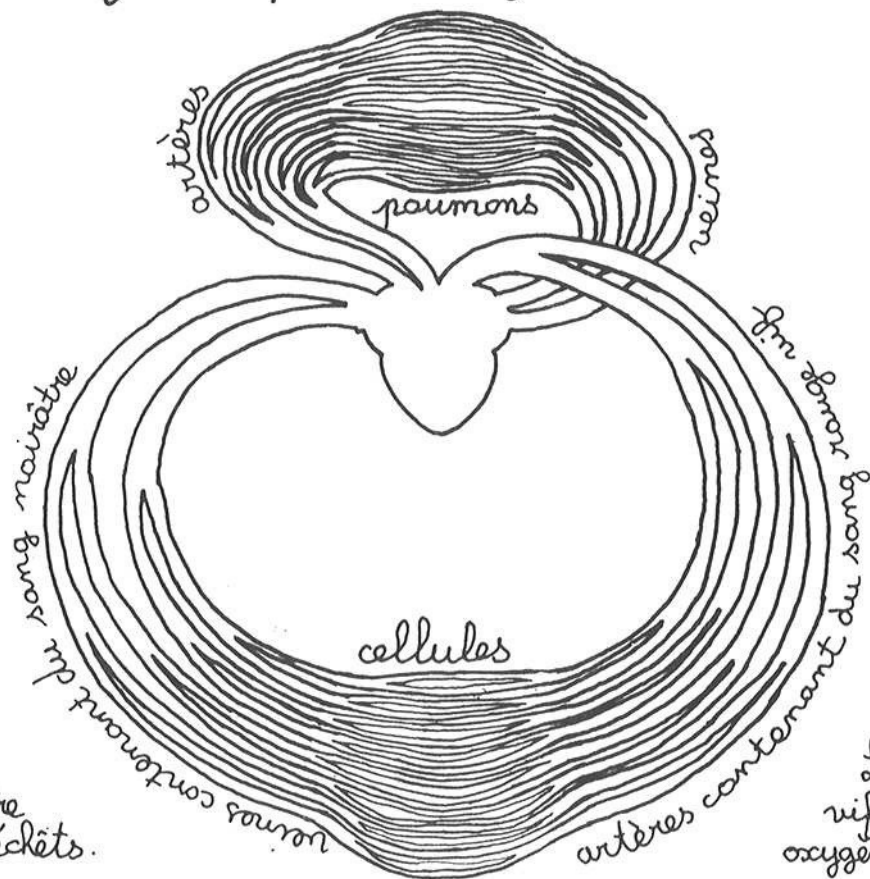
**SONT**

**LES MAISONS**

**A L'INTERIEUR ?**

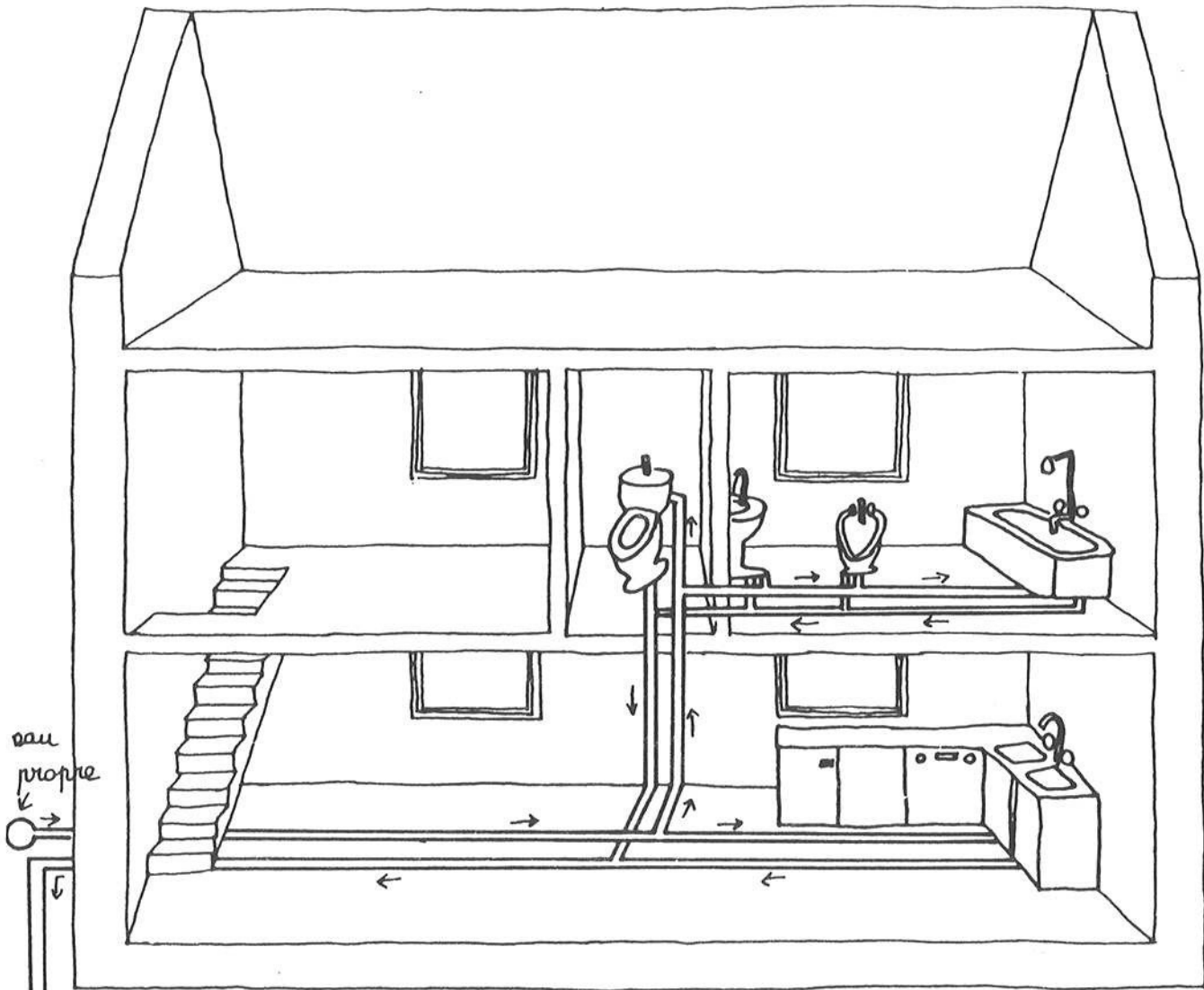
Dans notre corps, le sang circule dans un système de canaux appelés veines et artères.

Dans la maison l'eau circule également dans des canaux. L'eau recueillie dans des réservoirs est conduite aux robinets, et les eaux sales sont évacuées jusqu'aux égouts par un système de canalisations.



Le sang noirâtre est chargé de déchets.

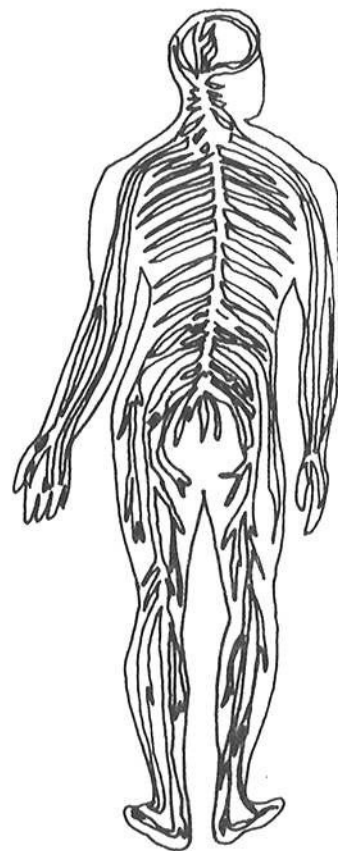
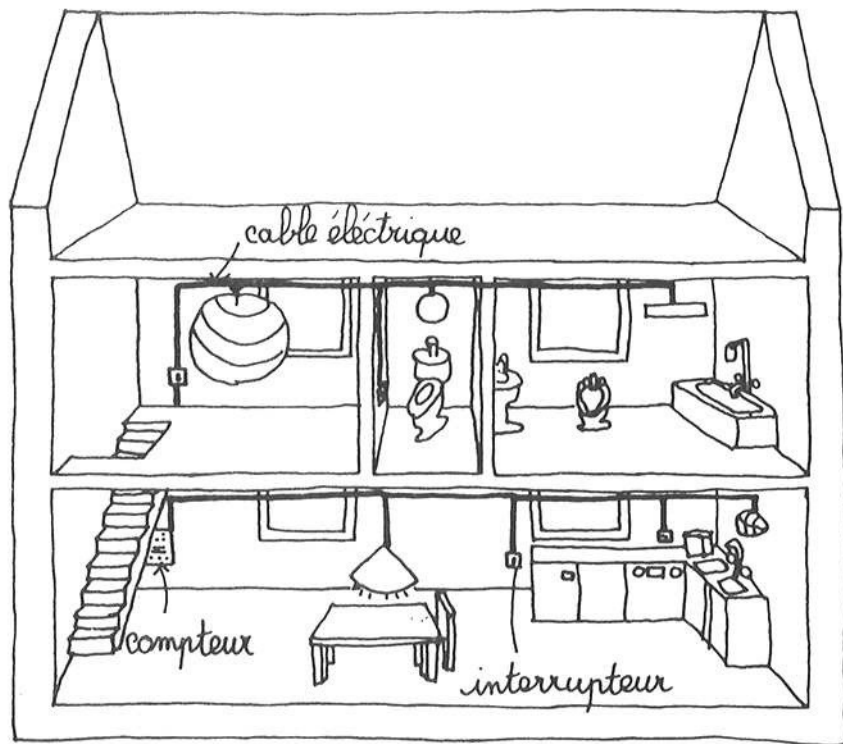
Le sang rouge vif est riche en oxygène.



eau propre  
↓  
→

↑  
égout  
eau sale

D'autres réseaux circulent à l'intérieur des maisons  
comme d'autres réseaux circulent dans notre corps.

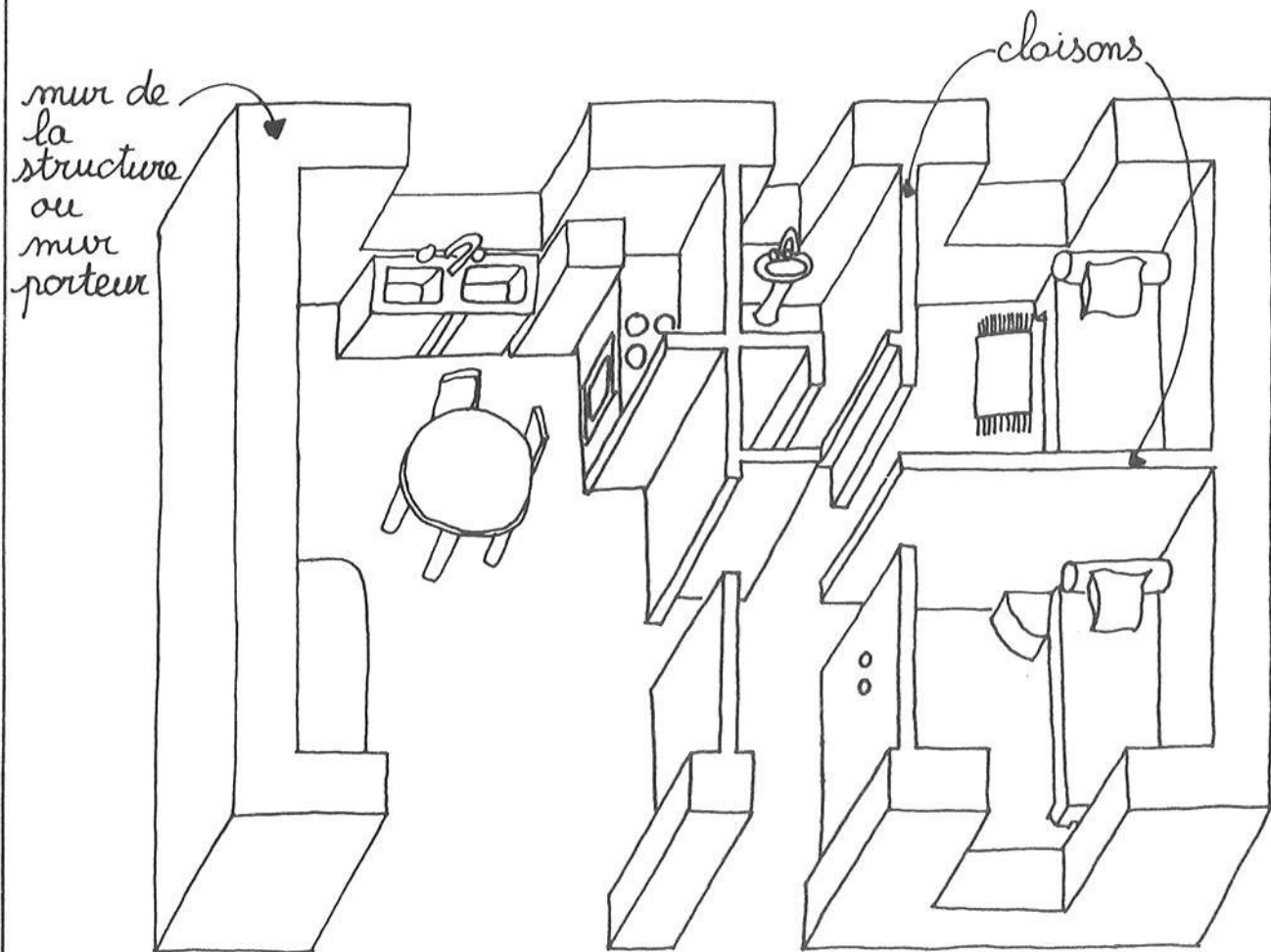


Le courant électrique est amené par  
de gros câbles recouverts de plastique.

Il sert à allumer les lampes et à  
faire fonctionner les appareils  
électro-ménagers.

le système  
nerveux

Les "murs" qui sont à l'intérieur de la maison, et qui ne font pas partie de l'ossature, sont appelés cloisons. Ils sont moins épais que les murs de la structure, et servent à séparer les différentes pièces.



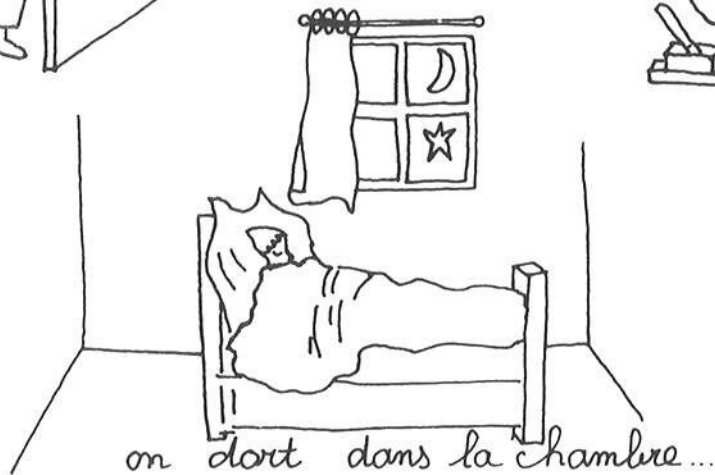




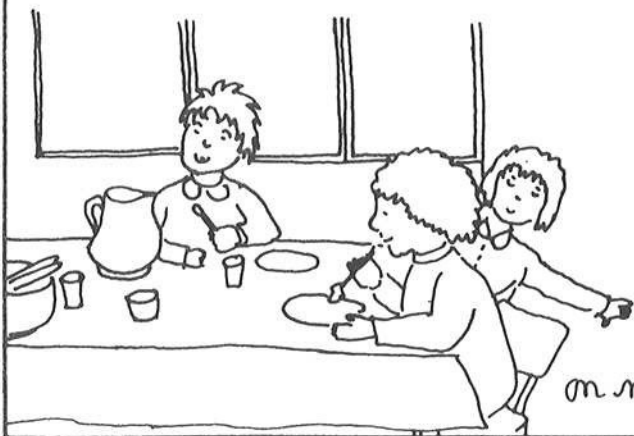
On entre  
dans l'entrée...



On fait à  
manger  
dans la  
cuisine...



on dort dans la chambre...



on mange dans la salle à manger

Chaque pièce de la  
maison a une fonction  
bien précise.



on fait pipi au WC...



on se lave... dans la salle de bains...



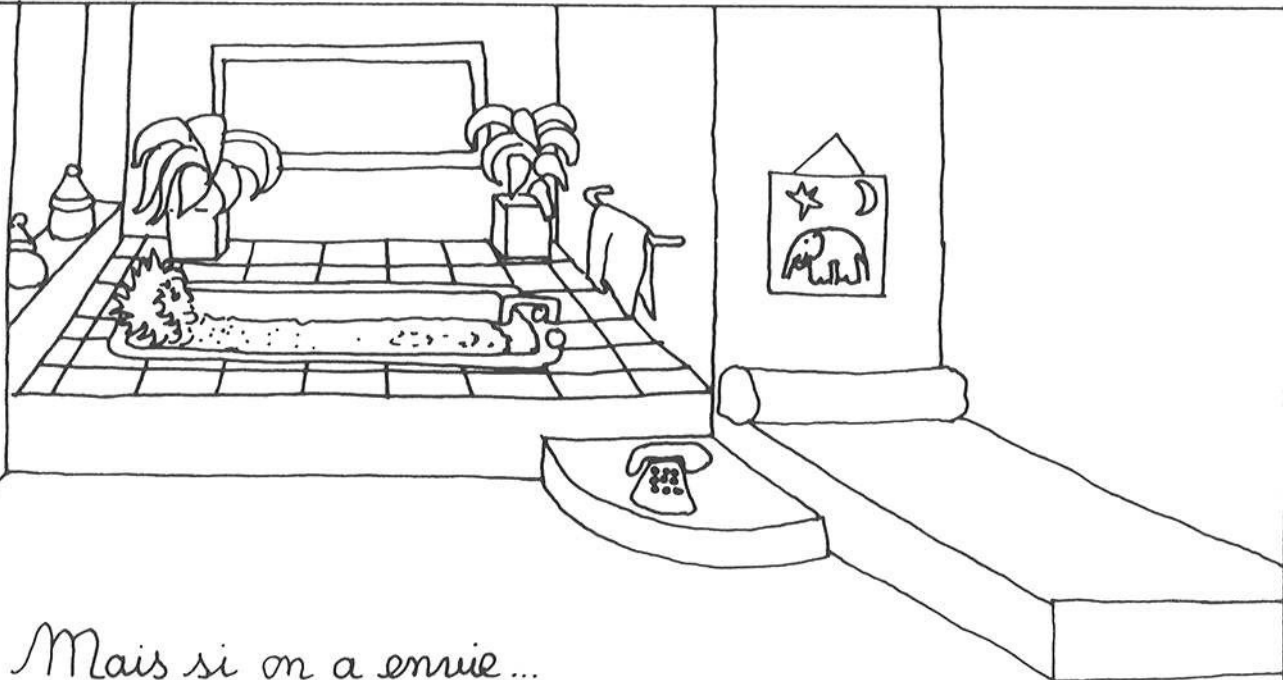
on fume dans le fumoir...



on repasse dans la buanderie...



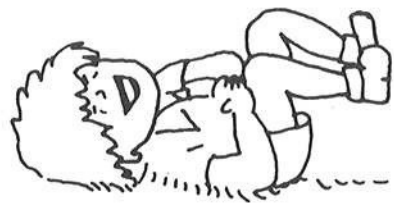
on boude dans le boudoir...



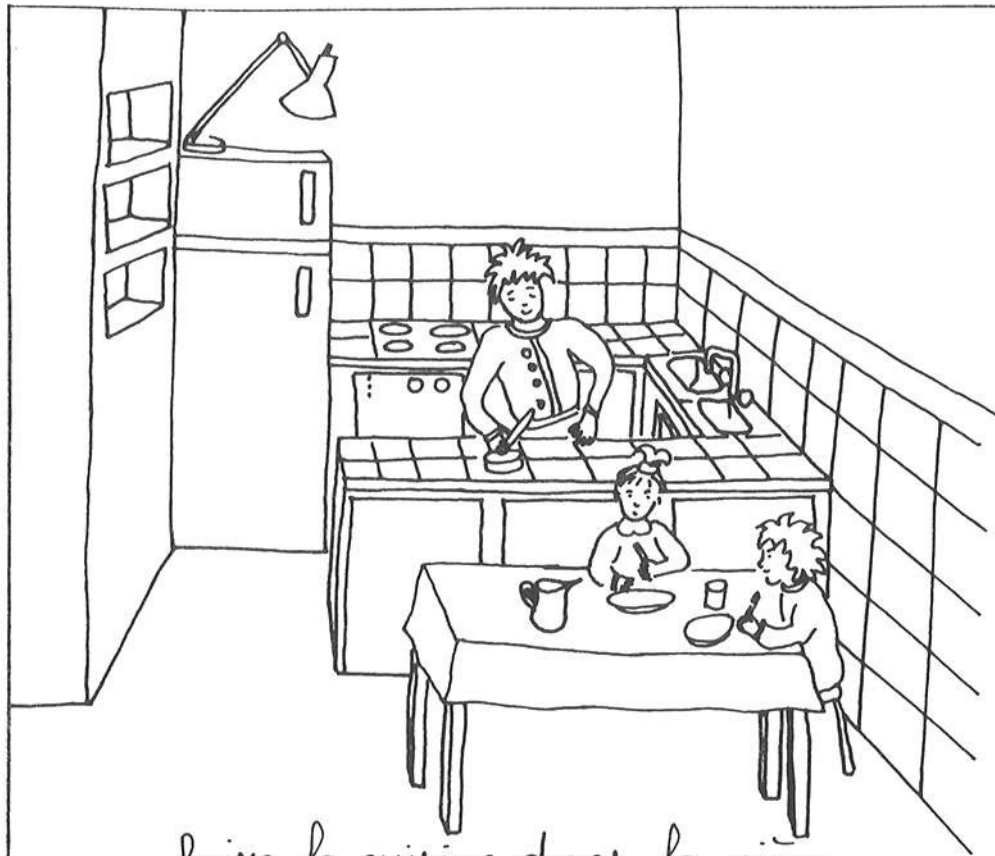
Mais si on a envie ...  
on peut avoir sa baignoire dans la chambre ...



l'auder dans la  
buanderie ...



... ou arrêter de l'auder ...



... faire la cuisine dans la pièce  
où on mange ...



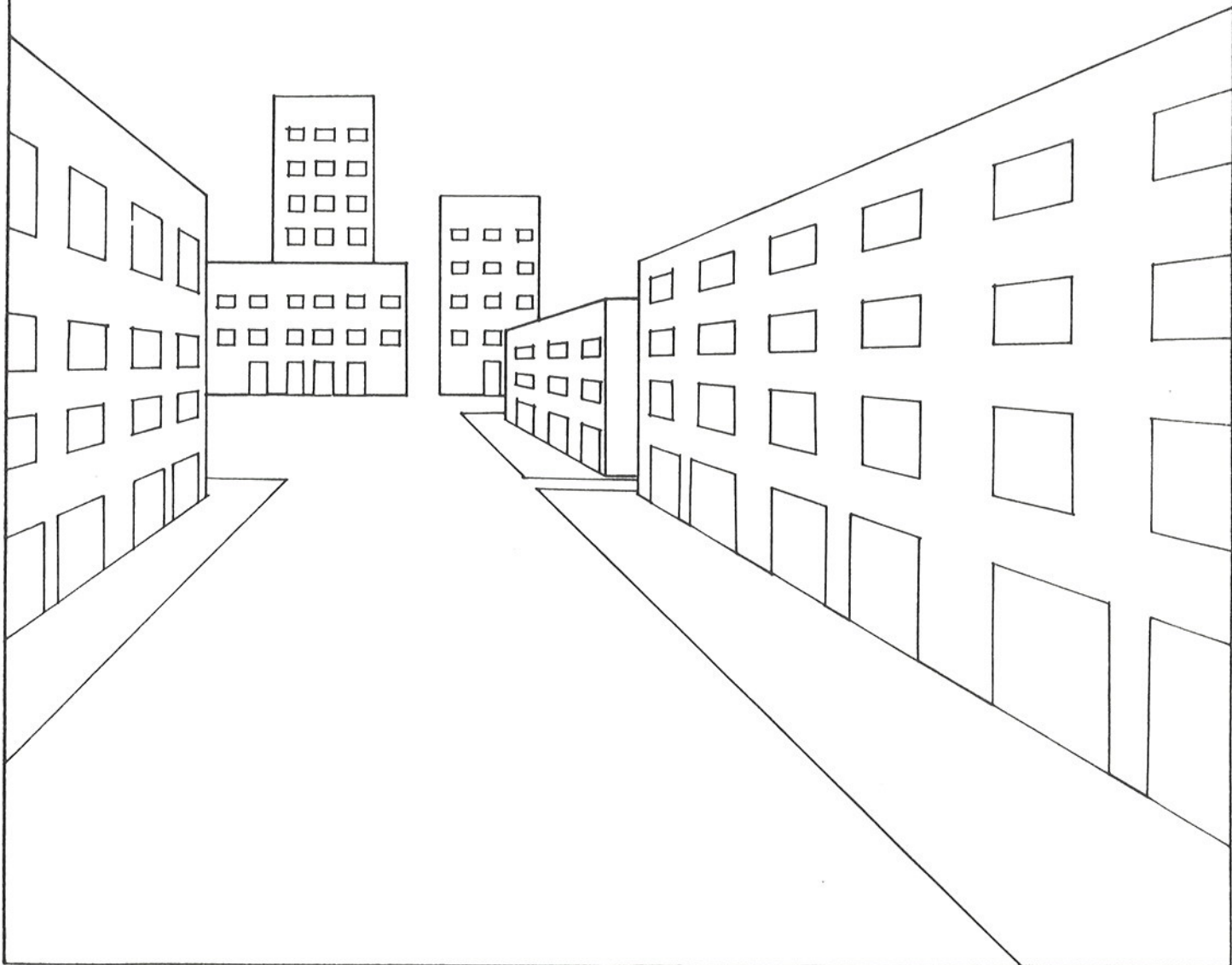
... fumer dans les  
WC ...



... ou arrêter de  
fumer ...

Chacun a sa façon de vivre, son caractère ...  
Il en est de même pour les maisons qui sont  
étudiées par les architectes en fonction du  
désir, du caractère et du mode de vie de ceux  
qui vont y habiter ... !

Si tous les gens et toutes les maisons étaient  
les mêmes, ce ne serait vraiment pas drôle !

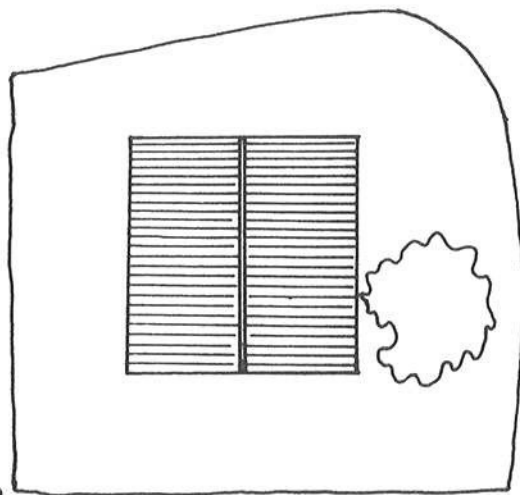


Mais ce n'est pas comme ça ...



...heureusement...

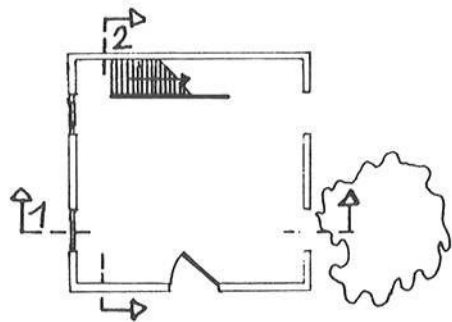
# Différentes façons de représenter une maison.



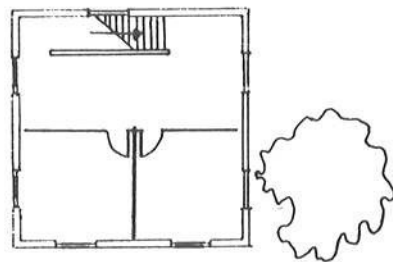
Le plan de situation nous montre la maison par rapport au quartier, à la ville ou au village. Ce sont des vues d'en haut.

Le plan de masse nous montre la maison sur son terrain.

Les plans sont des vues d'en haut par transparence - comme si on avait coupé la maison à 1 m du sol ou du plancher -

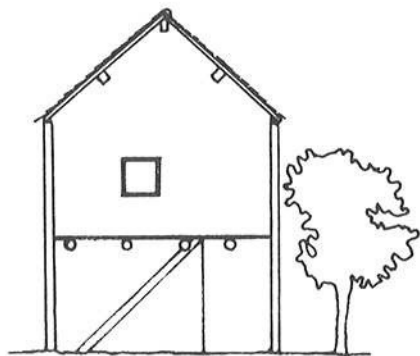


plan du rez de jardin

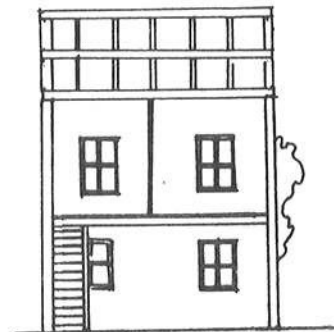


plan de l'étage

Les coupes sont des vues de face par transparence - comme si on avait coupé la maison dans le sens de la hauteur -



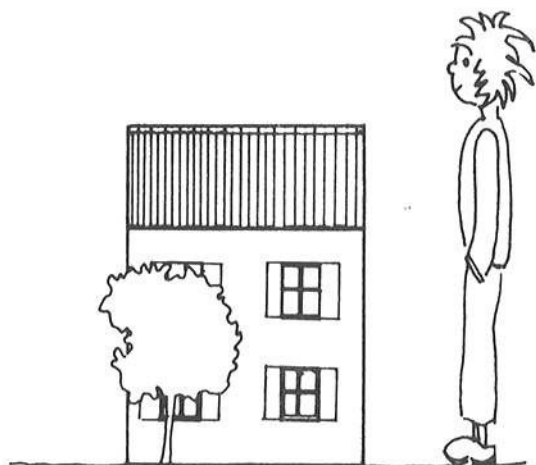
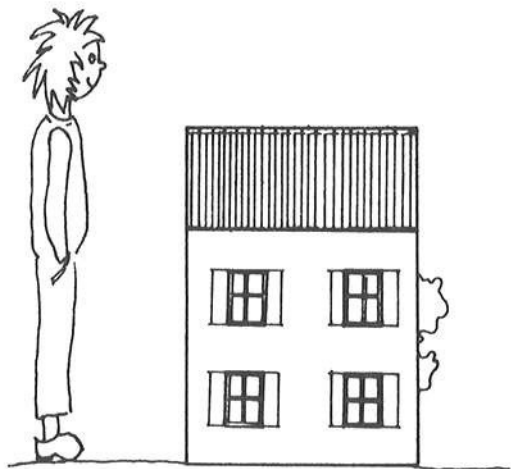
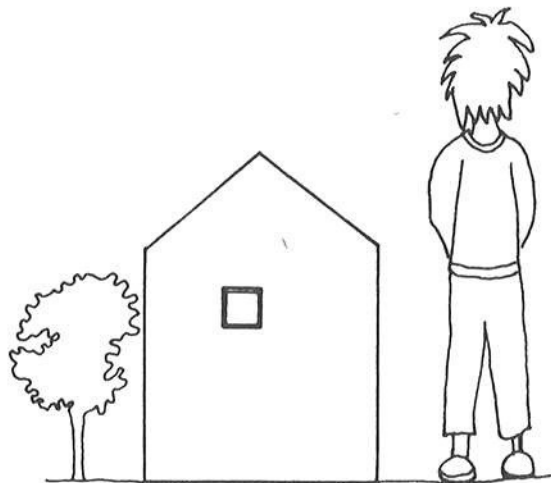
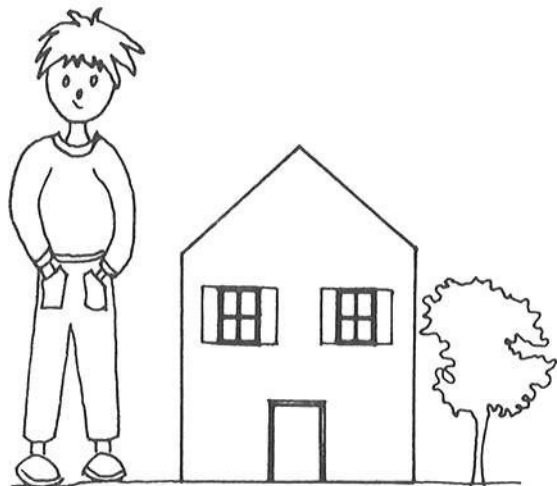
Coupe 1



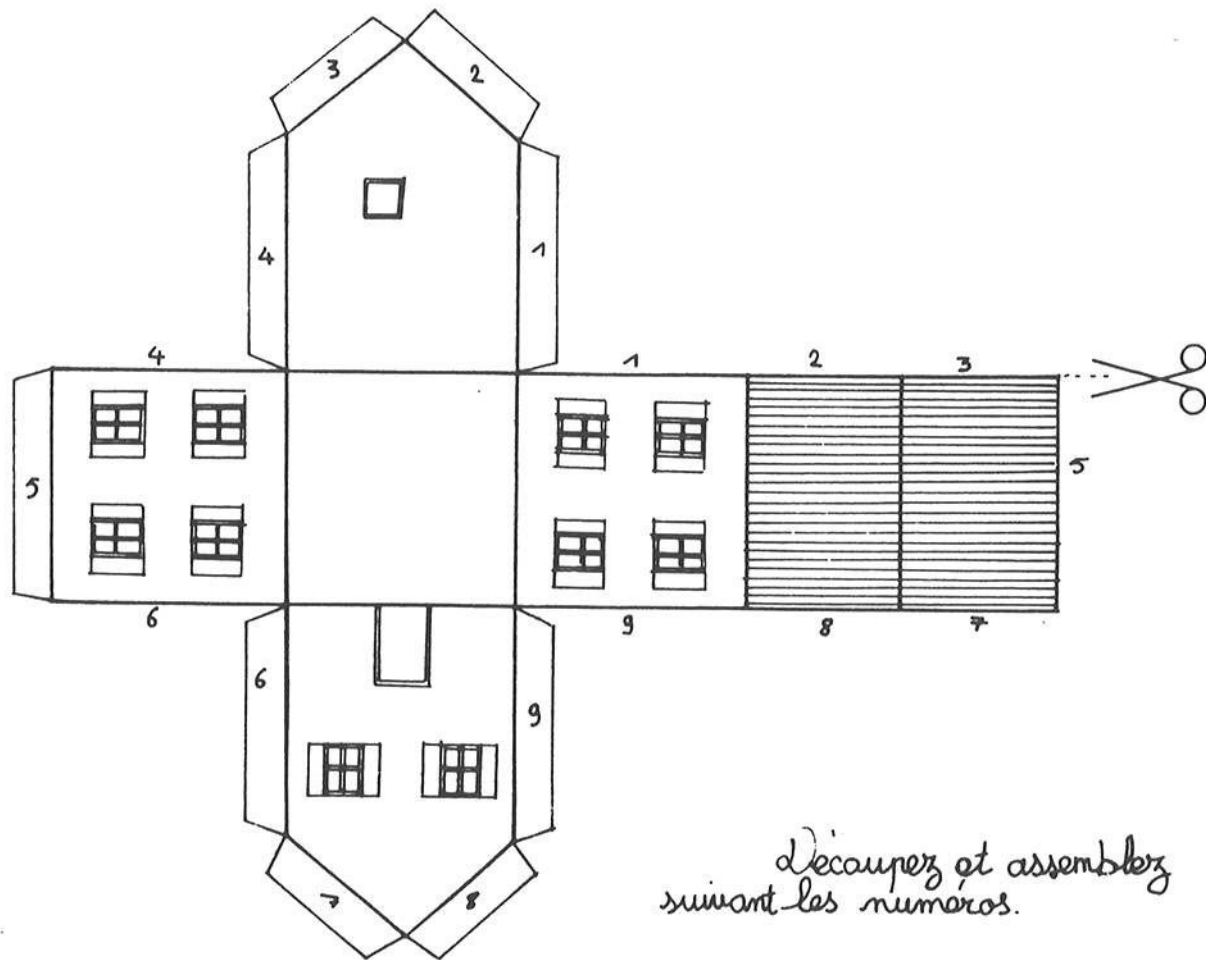
Coupe 2



Les élévations sont des vues des 4 côtés de la maison.



La maquette représente la maison en volume.



découpez et assemblez  
suivant les numéros.

tu peux dessiner ici tes rêves de maisons !!



Conseil d'Architecture, d'Urbanisme et de l'Environnement du Gard  
11 place du 8 Mai - 30000 NIMES - Tél. : 66.36.10.60 Télécopie : 66.84.02.10